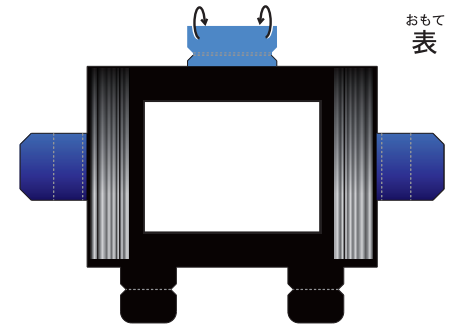


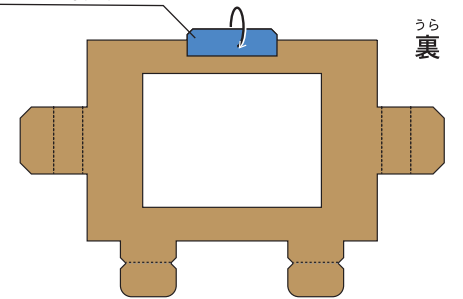
■用紙サイズ:A4・縦
※ページの拡大/縮小:「なし」に設定

■ : 切り抜き部分

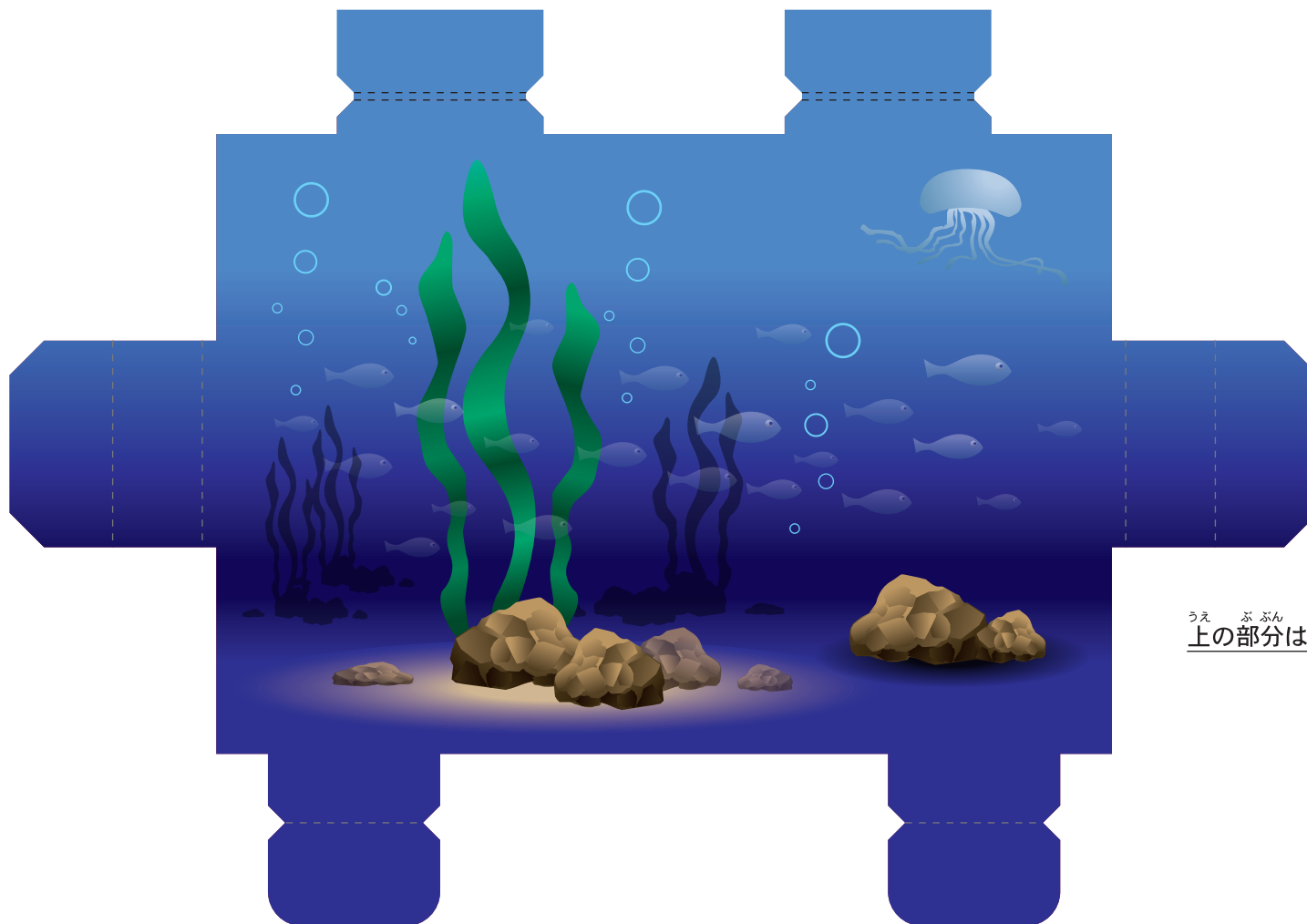
シート : B



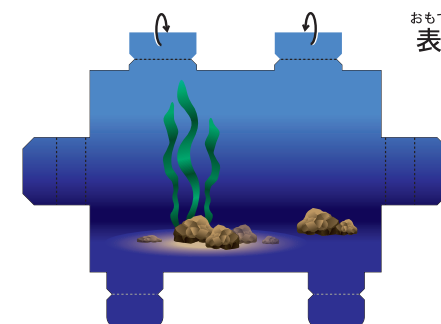
上の部分は裏側へのり付け



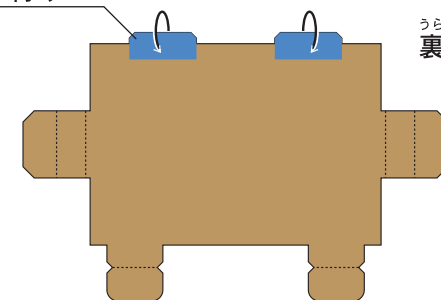
ようし たて
■用紙サイズ:A4・縦
※ページの拡大/縮小:「なし」に設定
かく だい しゅくしやう
せいでい

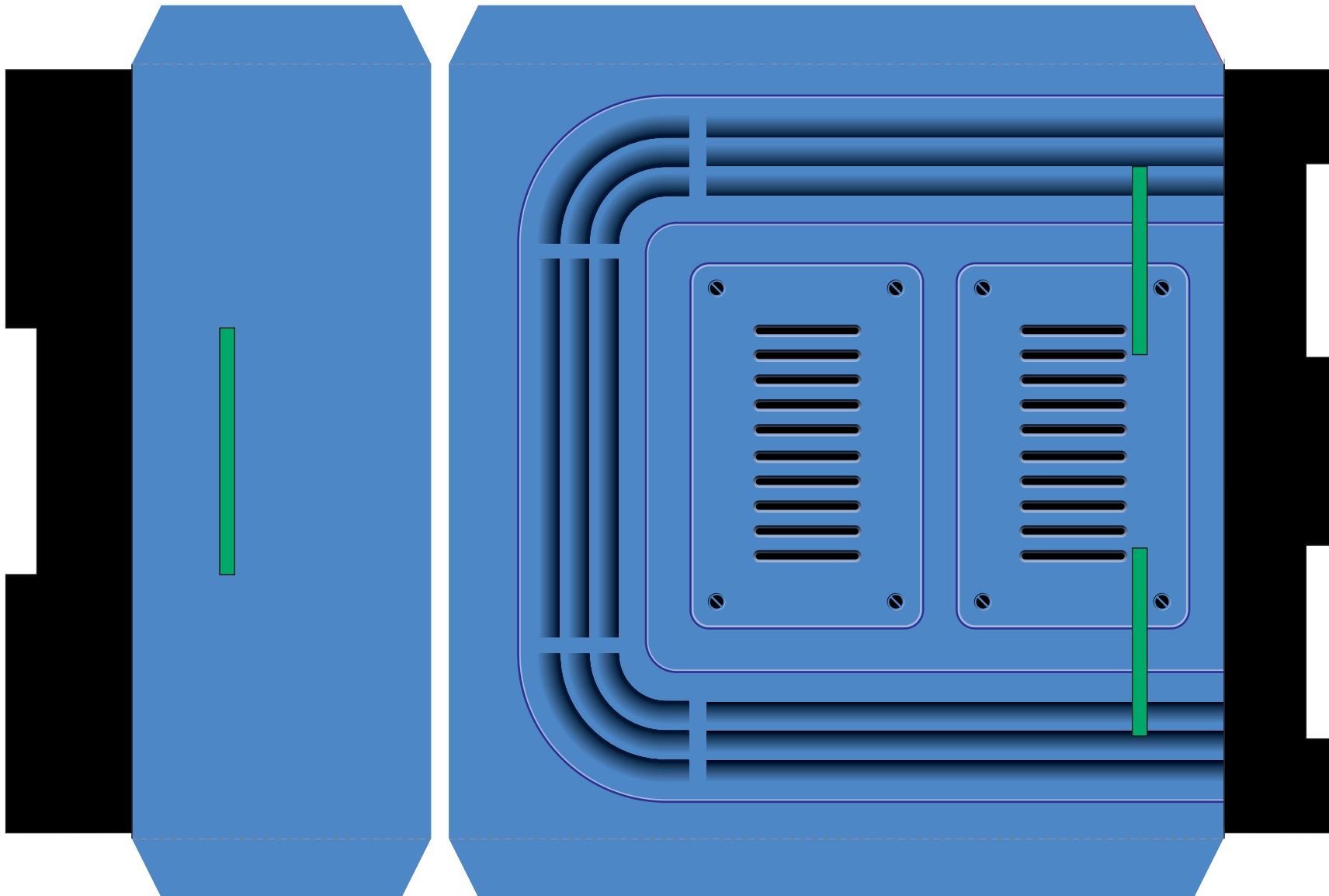


シート:C

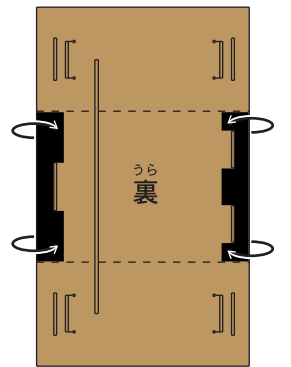
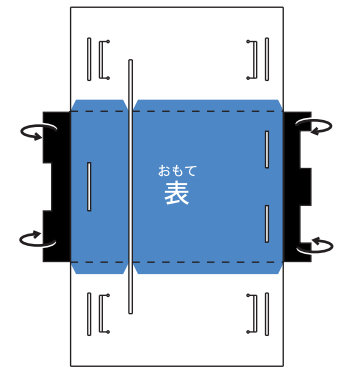


うえ ぶぶん うらがわ
づ
上の部分は裏側へのり付け

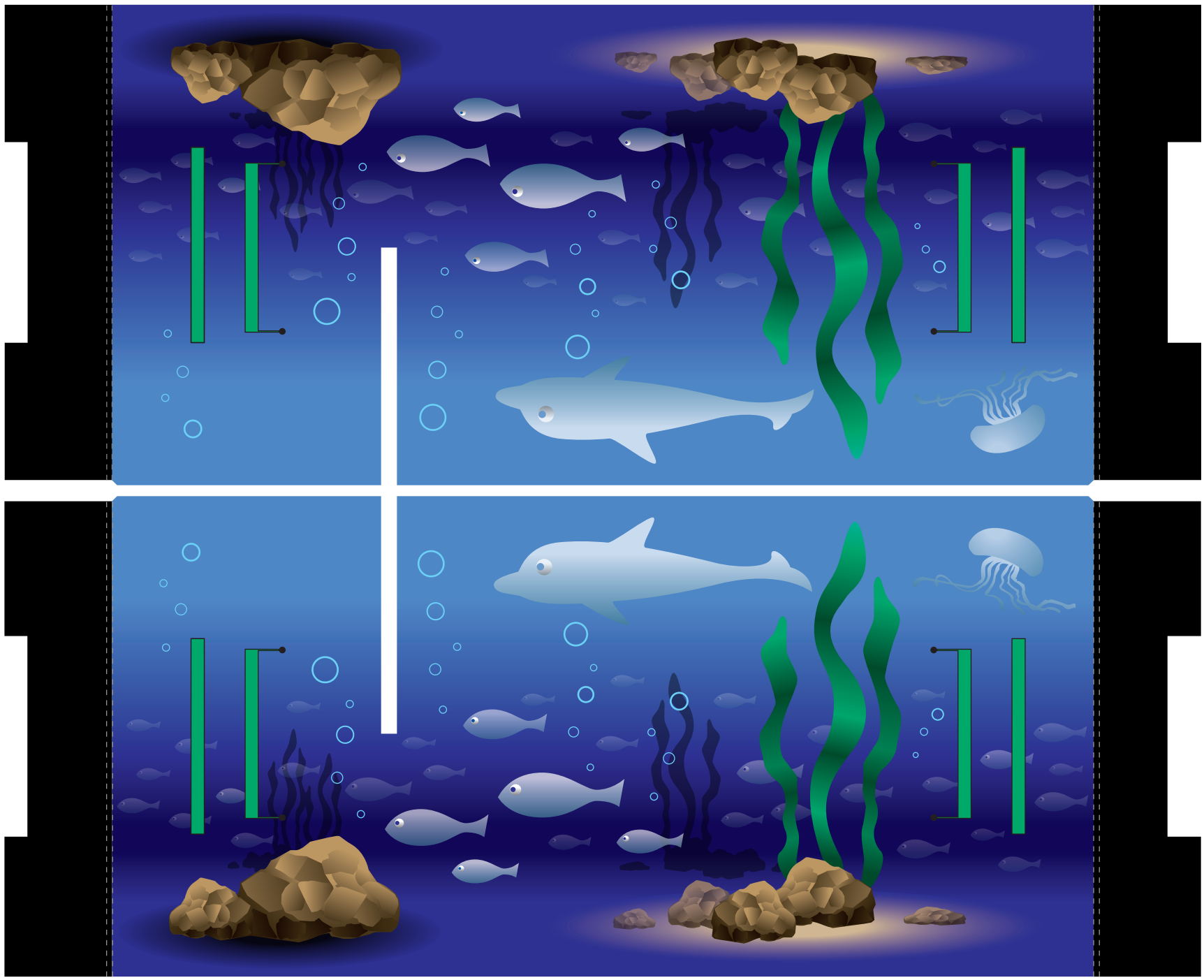




シート:F



黒の部分は裏側へのり付け

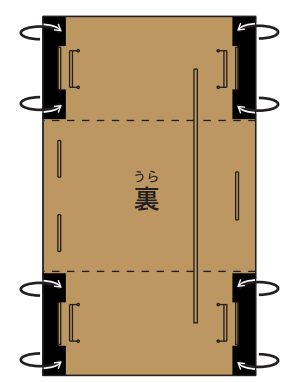
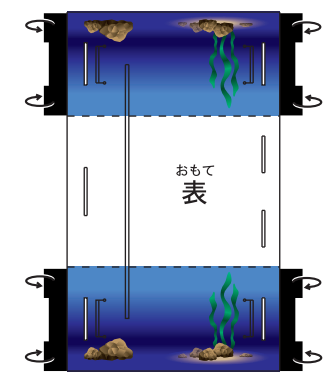


■ 用紙サイズ: A4・縦

※ページの拡大/縮小: 「なし」に設定

■ : 切り抜き部分

シート: F



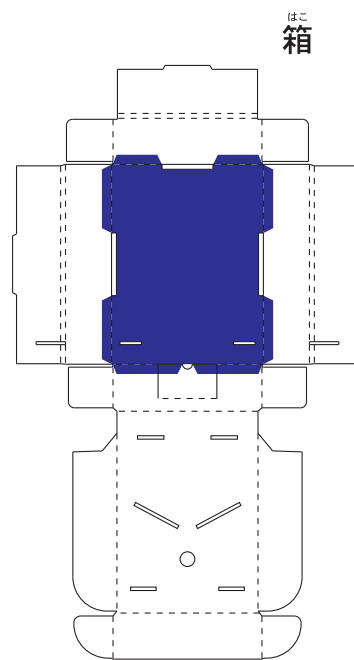
くろ ぶぶん うらがわ づ
黒の部分は裏側へのり付け



■用紙サイズ:A4・縦

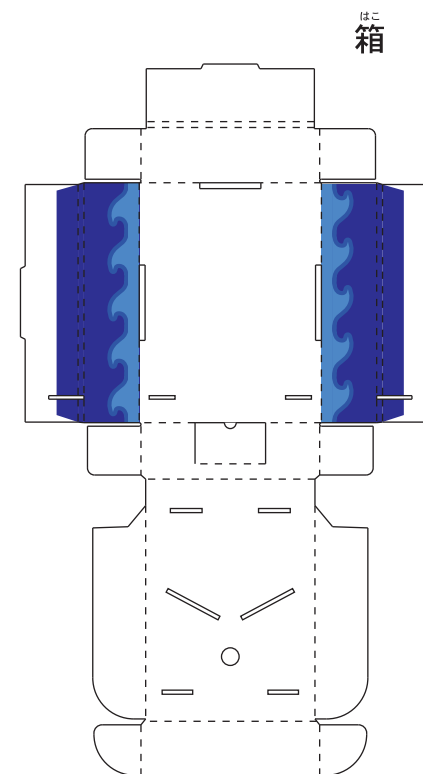
※ページの拡大/縮小:「なし」に設定

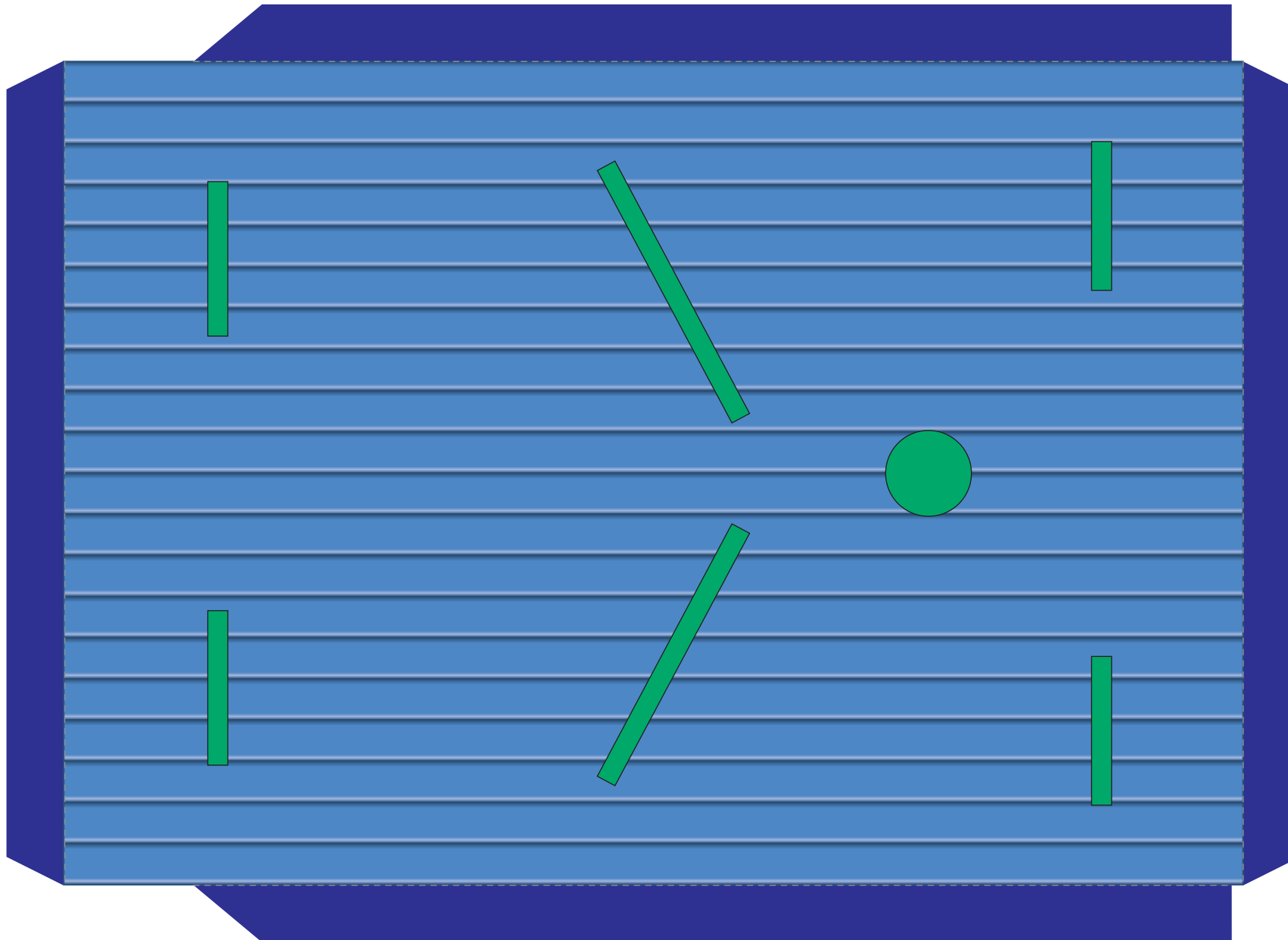
■ : 切り抜き部分





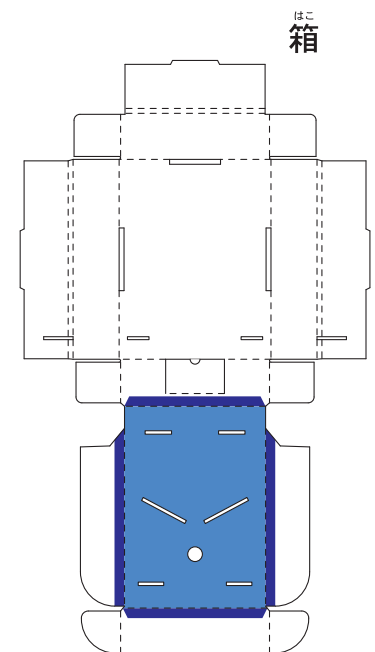
■用紙サイズ:A4・縦
※ページの拡大/縮小:「なし」に設定



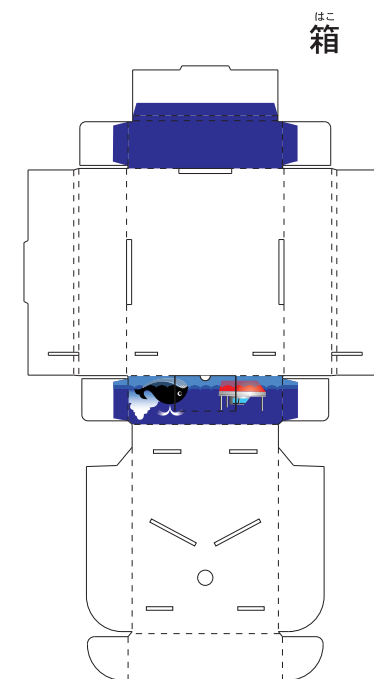
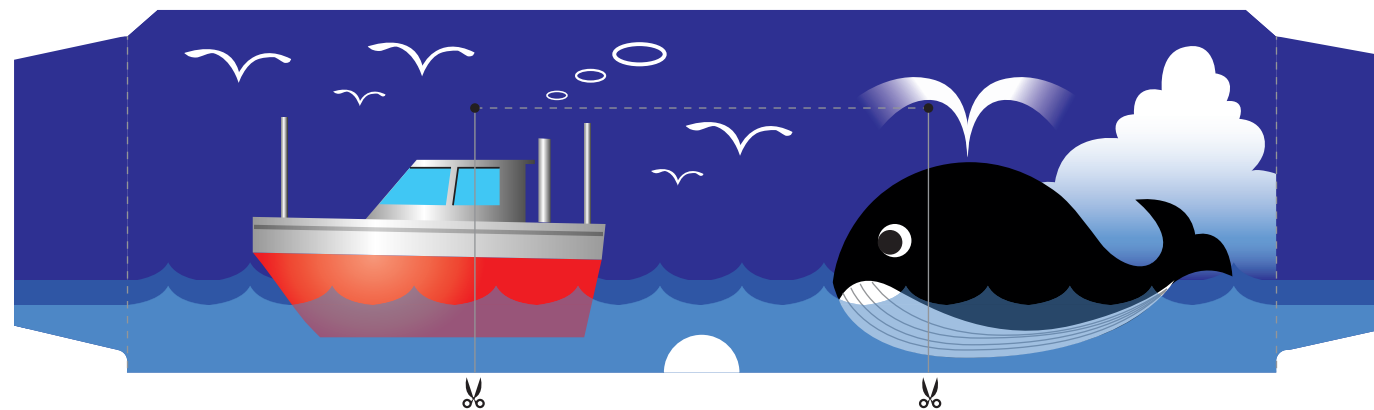


■用紙サイズ:A4・縦
※ページの拡大/縮小:「なし」に設定

■ : 切り抜き部分



■用紙サイズ:A4・縦
※ページの拡大/縮小:「なし」に設定





■用紙サイズ: A4・縦

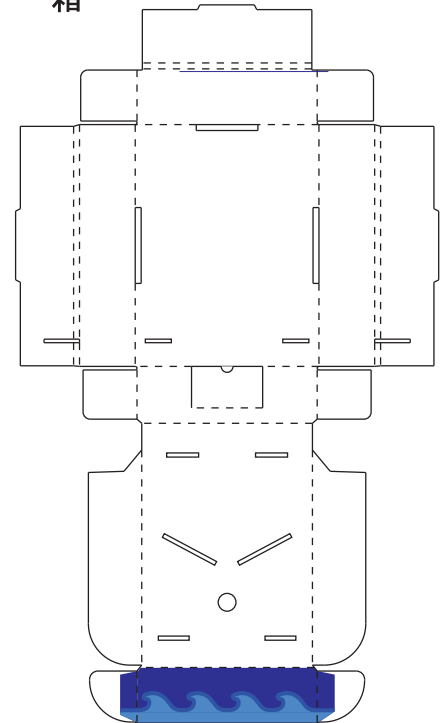
※ページの拡大/縮小: 「なし」に設定

■ : 切り抜き部分

シート: E

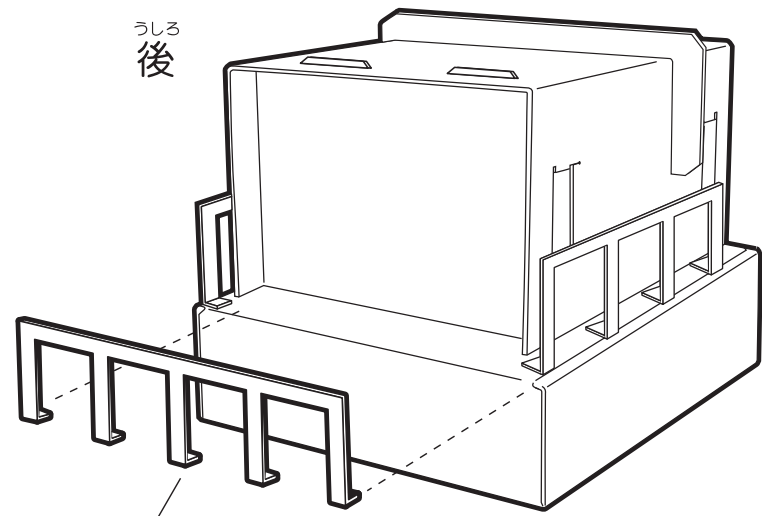
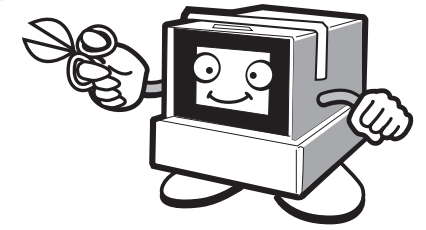


はこ
箱

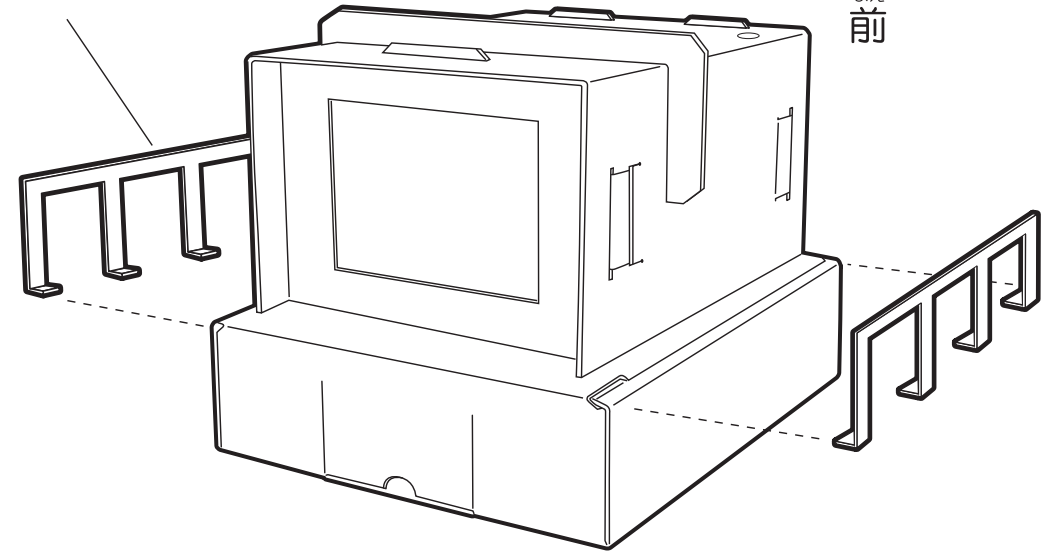


はこアニメ JS-625 デザインテンプレート② (おまけ)

はあと
てかいぞう
テンプレートを貼った後に
手すりをつけて改造してみよう!



あつがみ つく
て
手すり (厚紙で作ります)



かんせいれい
完成例

